

Утверждена

(наименование документа об утверждении, включая наименования органов государственной власти или

органов местного самоуправления, принявших решение об утверждении схемы или

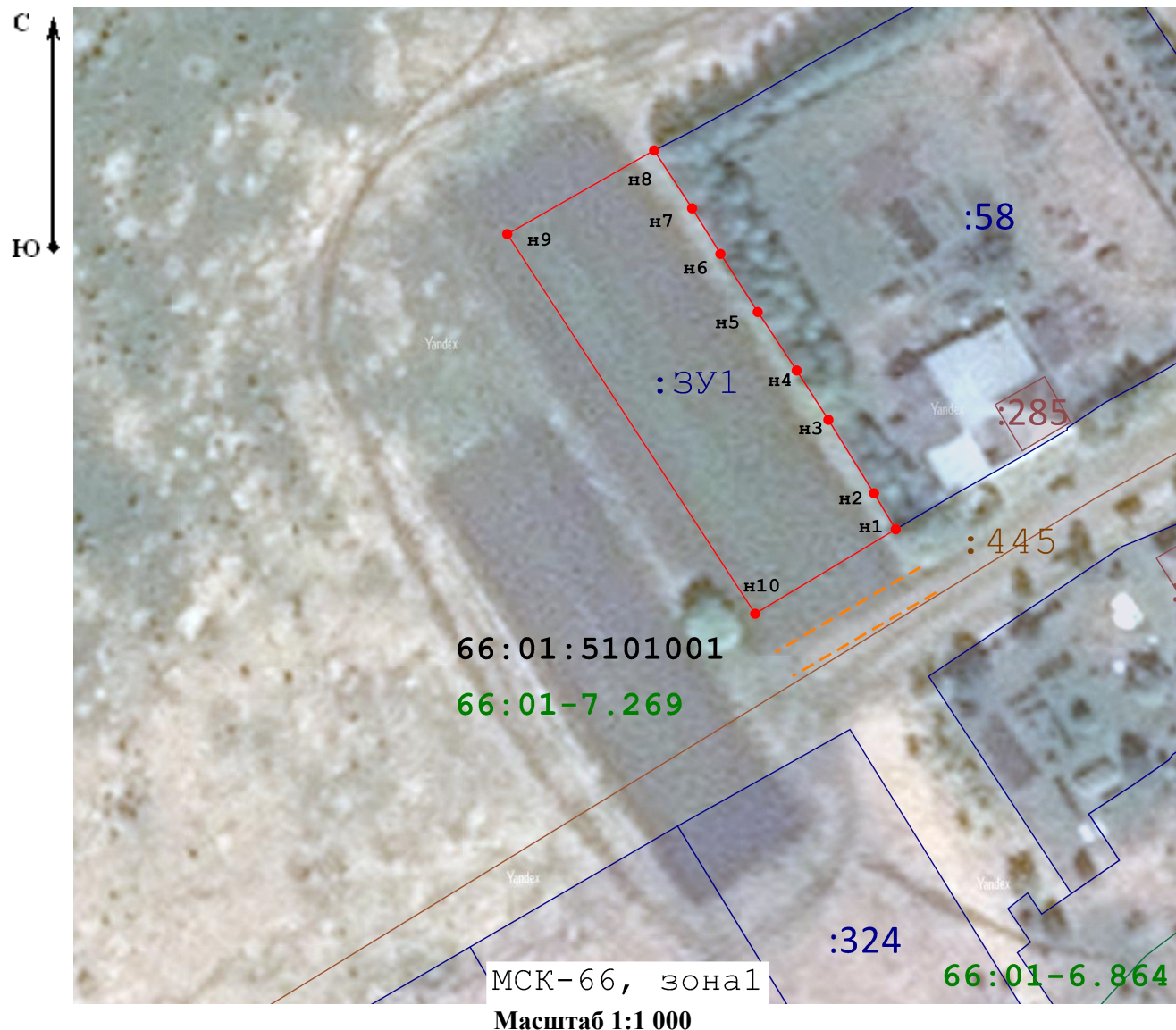
подписавших соглашение о перераспределении земельных участков)

от

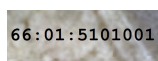
№

Схема расположения земельного участка или земельных участков на кадастровом плане территории

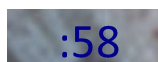
Условный номер земельного участка _____ (указывается в случае, если предусматривается образование двух и более земельных участков)		
Площадь земельного участка 1 654 м² (указывается проектная площадь образуемого земельного участка, вычисленная с использованием федеральной государственной географической информационной системы, обеспечивающей функционирование национальной системы пространственных данных, которой является федеральная государственная географическая информационная система "Единая цифровая платформа "Национальная система пространственных данных" (далее - информационная система), или иных технологических и программных средств с округлением до 1 квадратного метра. Указанное значение площади земельного участка может быть уточнено при проведении кадастровых работ не более чем на десять процентов)		
Обозначение характерных точек границ	Координаты, МСК-66, зона1, м (указываются в случае подготовки схемы расположения земельного участка с использованием информационной системы или иных технологических и программных средств. Значения координат, полученные с использованием указанных технологических и программных средств, указываются с округлением до 0,01 метра)	
	X	Y
1	2	3
н1	478 271,09	1 597 156,04
н2	478 276,43	1 597 152,83
н3	478 287,31	1 597 146,08
н4	478 294,61	1 597 141,39
н5	478 303,28	1 597 135,63
н6	478 311,88	1 597 130,11
н7	478 318,63	1 597 125,92
н8	478 327,20	1 597 120,31
н9	478 314,83	1 597 098,59
н10	478 258,59	1 597 135,25
н1	478 271,09	1 597 156,04



Условные обозначения:



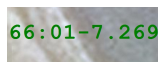
- Обозначение кадастрового квартала



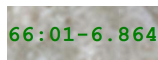
- Обозначение кадастрового номера существующего земельного участка



- Обозначение кадастрового номера ОКС



- Территориальная зона. Жилая зона



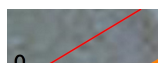
- Зона с особыми условиями использования территории



- Существующая часть границы, имеющиеся в ГКН сведения о которой достаточны для определения ее местоположения



- Характерная точка границы земельного участка, сведения о которой отсутствуют в ЕГРН, местоположение которой определено при кадастровых работах (новая характерная точка)



- Образованная часть границы, сведения о которой достаточны для определения ее местоположения



- Образуемый земельный участок



- Земли общего пользования (подъезд)